

Рекламно производственная компания «**Медея сервис**»  
Рекламное агентство «**Аквила дизайн**»

оооооо®

ОФОРМЛЕНИЕ  
ФИРМЕННЫХ  
МАГАЗИНОВ  
2009

**3 | Печать**

A close-up shot of a person's hands and arms as they operate a large industrial printing machine. The machine has a prominent black and white striped logo on its side.

**4 | Ламинирование**

A person is seated at a workbench, focused on a task. The background wall is decorated with several small, dark star-shaped stickers.


**5 | Резка постеров**

A person is leaning over a long table, using a tool to cut a large sheet of paper or poster. The table is cluttered with various supplies like pens and paper.

**6 | Накатка на ПВХ**

A person is applying a large poster to a wall. The poster features a close-up image of a woman's face with dark hair and lips.

**7 | Подготовка профиля**

A person is working with a long, thin, light-colored profile or frame material on a workbench. The background shows a workshop environment with various tools and equipment.

**8 | Обрамление постеров**

A person is shown in profile, working on a poster. The poster has a dark background with some text and a small image.

**9 | Отгрузка постеров**

A person is holding a large poster. The poster has a dark background with white text that reads "КАЖДОЙ КОМПАНИИ НУЖНА ПОДДЕРЖКА".

**10 | Монтажи**

A person is mounting a poster on a wall. The poster has a dark background with white text that reads "ВРЕМЯ ПРОВОДИТЬ".

# Изготовление BIG-POSTERS компании ADIDAS

## ПАРАМЕТРЫ ПОСТЕРОВ

**Размеры:** от 1,0 x 1,5 до 2,0 x 3,0 м.

**Количество:** 90 штук.

**Печать:** экосольвентная, 1440 dpi.

**Материалы:** самоклеющаяся пленка Oracal; ПВХ 6мм.

**Алюминиевый профиль:**

10 x 10 x 1,5 мм.

**Элементы подвески постеров**

## Дополнительно

Настенные односторонние постеры в багетном алюминиевом профиле Nielsen.

## ЗАДАЧИ ПРОЕКТА

Изготовление двусторонних подвесных постеров на пластиковой основе, обрамленных в алюминиевый профиль, для отправки в региональные магазины Adidas.

01...17 июля 2009 г.



## ГЕОГРАФИЯ ПРОЕКТА

Брянск  
Владивосток  
Волгоград  
Волжский  
Воронеж  
Воскресенск  
Екатеринбург  
Ижевск

Калининград  
Кисловодск  
Коломна  
Краснодар  
Красноярск  
Мурманск  
Нальчик  
Нижневартовск

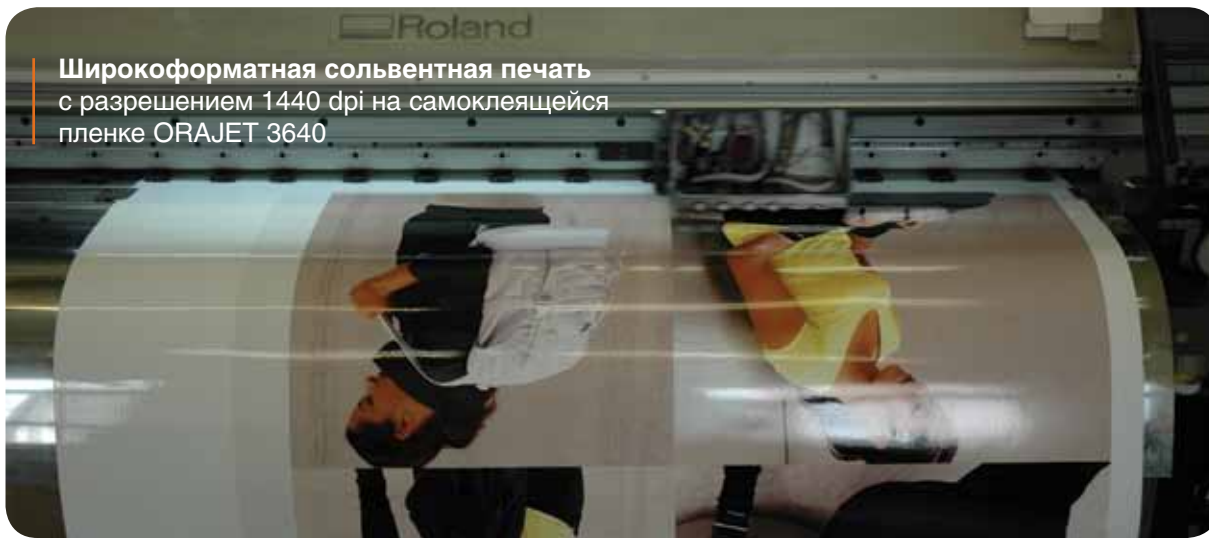
Н. Новгород  
Нижний Тагил  
Нефтеюганск  
Новороссийск  
Новосибирск  
Орел  
Оренбург  
Пенза

Пермь  
Петропавловск-  
Камчатский  
Ростов-на-Дону  
Самара  
Саратов  
Северодвинск  
Сочи

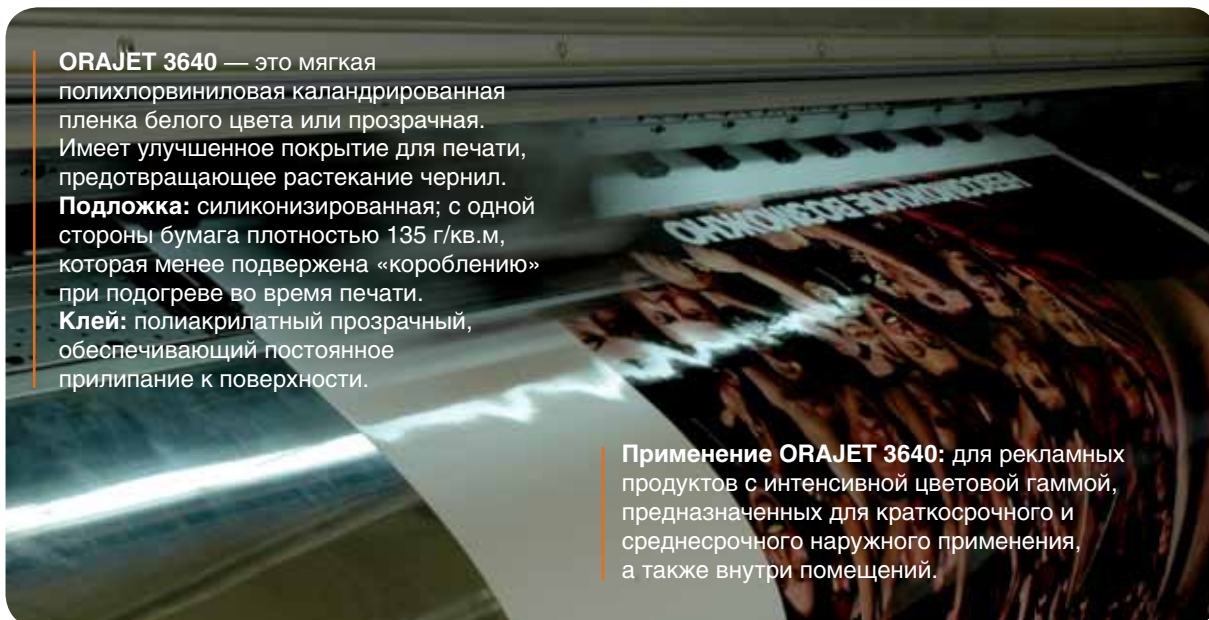
Тольятти  
Тула  
Тюмень  
Уфа  
Хабаровск  
Череповец  
Электросталь  
Ярославль

# Печать

**Широкоформатная сольвентная печать**  
с разрешением 1440 dpi на самоклеящейся  
пленке ORAJET 3640



**ORAJET 3640** — это мягкая  
полихлорвиниловая каландрированная  
пленка белого цвета или прозрачная.  
Имеет улучшенное покрытие для печати,  
предотвращающее растекание чернил.  
**Подложка:** силиконизированная; с одной  
стороны бумага плотностью 135 г/кв.м,  
которая менее подвержена «короблению»  
при подогреве во время печати.  
**Клей:** полиакрилатный прозрачный,  
обеспечивающий постоянное  
прилипание к поверхности.



**Применение ORAJET 3640:** для рекламных  
продуктов с интенсивной цветовой гаммой,  
предназначенных для краткосрочного и  
среднесрочного наружного применения,  
а также внутри помещений.



# Ламинирование



**Ламинирование** — важный этап окончательной обработки изображения. Основными задачами этого процесса являются: декорирование поверхности, придание дополнительной жесткости носителю, защита изображения от механических повреждений и негативного воздействия внешней среды.

# Резка постеров в размер



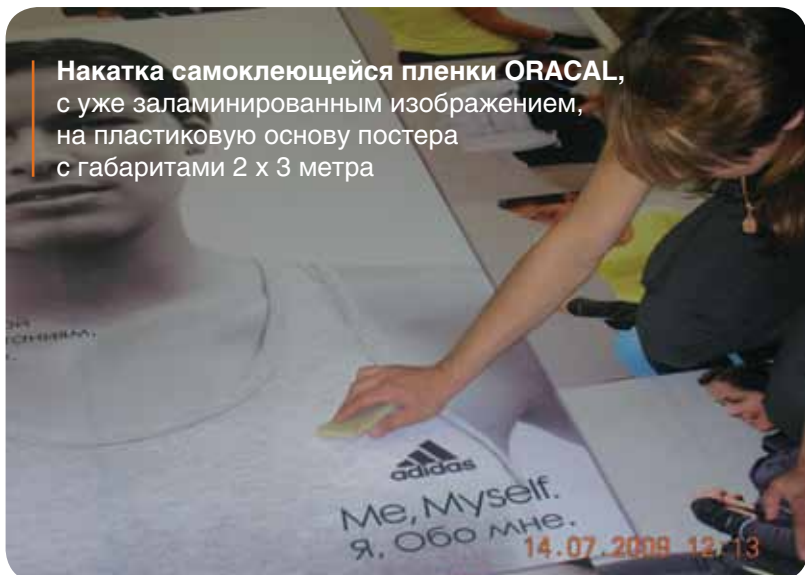
# Накатка постеров на ПВХ



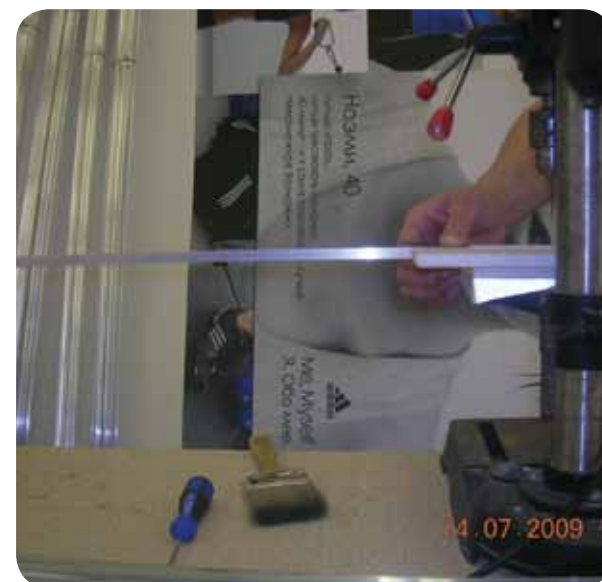
Постеры, у которых длина короткой стороны не превышает 1600 мм, ламинируются после накатки изображения на пластиковую основу



Накатка самоклеющейся пленки ORACAL, с уже заламинированным изображением, на пластиковую основу постера с габаритами 2 x 3 метра



# Подготовка профиля: распиловка и сверление



# Обрамление постеров



**Для обрамления подвесных постеров в алюминиевый профиль потребовалось:**

- около 900 пог. метров алюминиевого профиля;
- для зарезки концов профиля под 45 градусов произведено более 3600 резов фрезой;
- просверлить более 2300 отверстий и вернуть столько же саморезов для скрепления профиля с пластиковым основанием постера.



# Отгрузка постеров в регионы



Погрузка постеров для отправки  
в региональные магазины Adidas.



# Монтажи в фирменных магазинах ADIDAS, Москва

## ЗАДАЧИ ПРОЕКТА

Изготовление различных рекламных носителей и их монтаж в фирменных магазинах Adidas в Москве и Московской области. **15...25 июля 2009**

## АССОРТИМЕНТ ПРОДУКЦИИ

- 1 | Подвесные двусторонние постеры в алюминиевом профиле.
- 2 | Настенные односторонние постеры в багетном алюминиевом профиле Nielsen.
- 3 | Транслюцентные баннеры.
- 4 | Транслюцентная плёнка для лайт-боксов.

## МОСКВА

м. Алтуфьево  
ТК «Ашан»

м. Динамо  
Нижняя  
Масловка, 14

м. Марьино  
ТЦ «Реал  
Братеево»

Баркляя, 10а  
ТЦ «Фили»

Дмитровское  
шоссе, 116  
МосМарт

м. Арбатская  
Арбат, 29

м. Киевская  
ТЦ «Европейский»

м. Рижская  
Проспект Мира, 76

Белая Дача  
ТЦ «Мега»

Севастопольский  
проспект, 7  
ТЦ «Капитолий»

м. Братиславская  
Перерва, 43

м. Курская  
ТРК «Атриум»

м. Тушинская,  
Стратонавтов  
проезд, 11

Б.Тульская, 13  
ТЦ «Ереван-Плаза

Ярославское  
шоссе, 54  
МосМарт

м. Выхино  
Генерала  
Кузнецова, 15

м. Молодежная  
ТК «Ашан»

м. Южная  
ТЦ «Глобал Сити»

Боровское шоссе  
МосМарт

## МОСКОВСКАЯ ОБЛАСТЬ

Зеленоград  
ТЦ «Иридиум»

Мытищи  
ТК «Ашан»

Мытищи  
ТЦ «Красный кит»

Орехово-Зуево  
ТЦ «Ашан»

Ярославль  
ТЦ «Рио Гранд»

Мытищи  
ТЦ «XL»

Мытищи  
ТЦ «Перловский»

Сергиев-Пасад  
ТЦ «Счастливая 7я»

Химки  
ТЦ «Мега»



## ПАРАМЕТРЫ ПРОДУКЦИИ

**Размеры:** от 1,0 x 1,5 до 2,7 x 4,1 метра.  
**Количество:** 41 изделие.  
**Печать:** сольвентная, от 360 до 1440 dpi.

# Монтажи



# Монтажи



# Монтажи





Рекламно-производственная компания «**Медея сервис**»  
127521, Москва, Марьиной Рощи 17-й проезд, 1  
Телефон: +7 (495) 741 3229 | +7 (495) 741 3239  
Факс: +7 (495) 618 0735

[www.aquilla.ru](http://www.aquilla.ru)